

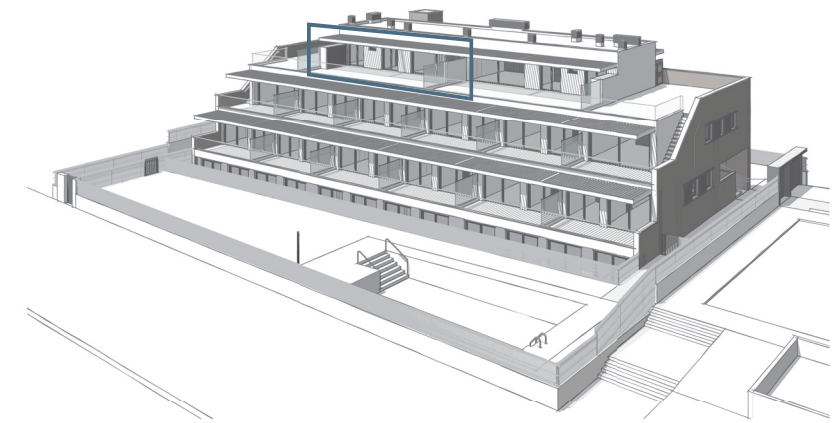
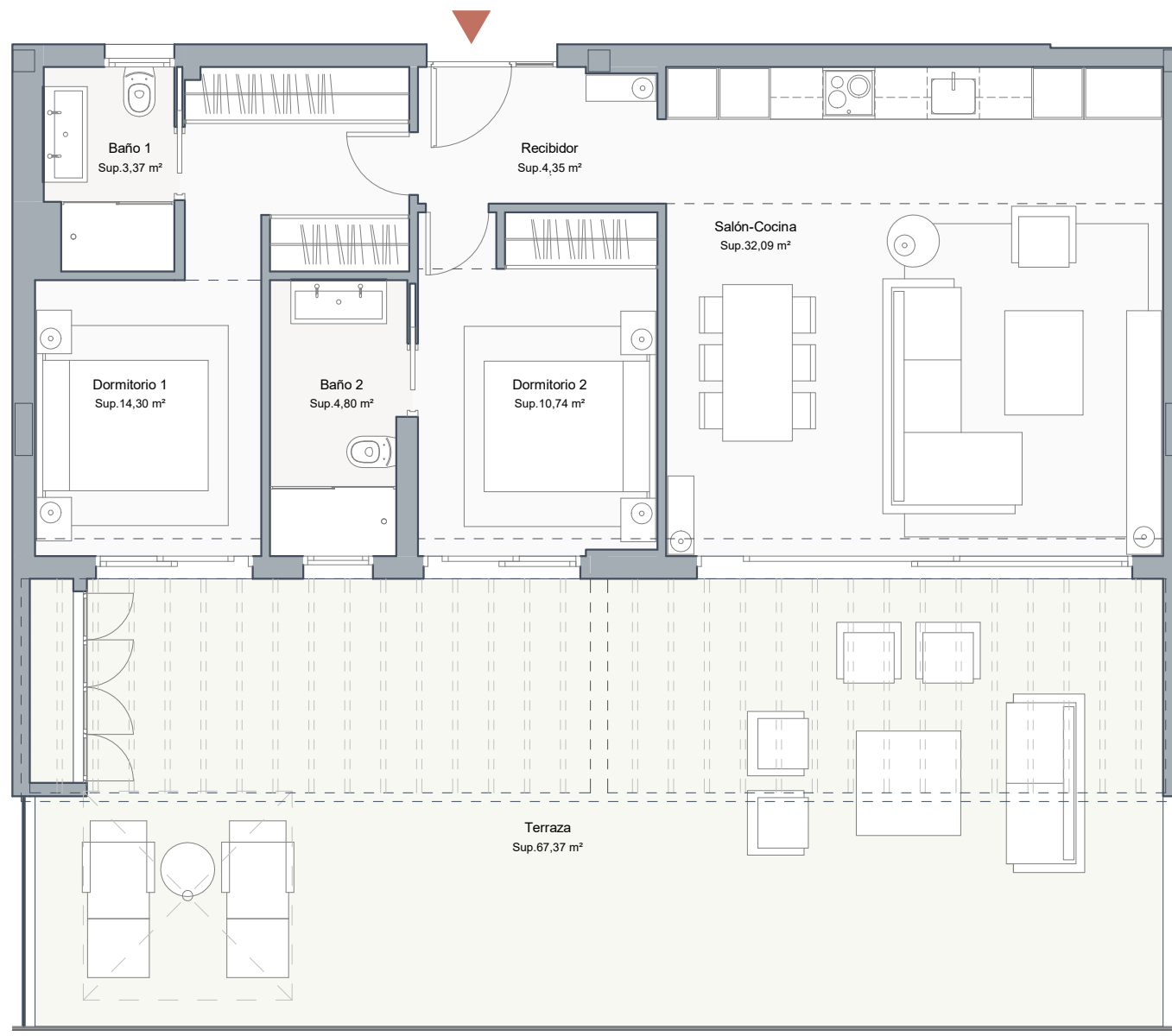
# LA GLORIA Playa

## NOTAS:

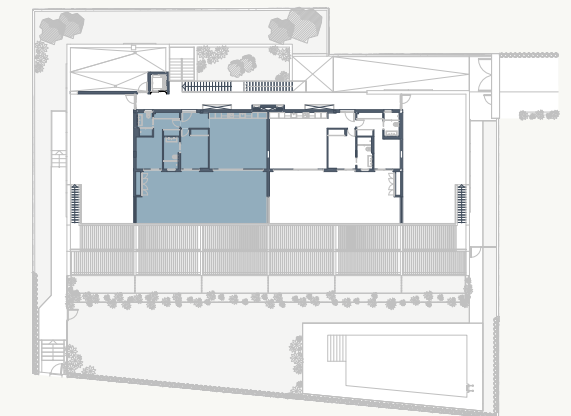
-La superficie útil s/D 218/2005 incluye la mitad de la superficie del suelo de los espacios exteriores, tales como terrazas, patios... hasta un máximo del 10% de la superficie útil cerrada.

-La superficie construida s/D 218/2005 es la suma de la superficie útil s/D 218/2005 y la superficie de muros y tabiques, midiéndose a ejes los tabiques en aquellos que son separadores con zonas comunes u otras viviendas, y por el exterior cuando son fachadas. Asimismo incluye la parte proporcional de zonas comunes que le corresponde según su coeficiente de participación.

-Podrían producirse pequeñas modificaciones sobre las superficies señaladas por exigencias municipales o modificaciones de in-dole técnico o constructivo.



Vista de conjunto



Planta de conjunto

## SUPERFICIES DE VIVIENDA

Superficie útil interior	69,64 m <sup>2</sup>
Superficie terraza privada	67,37 m <sup>2</sup>
Total superficie útil	137,02 m <sup>2</sup>
Total superficie útil R.D 218/2005	76,61 m <sup>2</sup>
Total superficie construida R.D 218/2005 <i>incluye parte proporcional de Z.Z.C.C</i>	97,62 m <sup>2</sup>

